

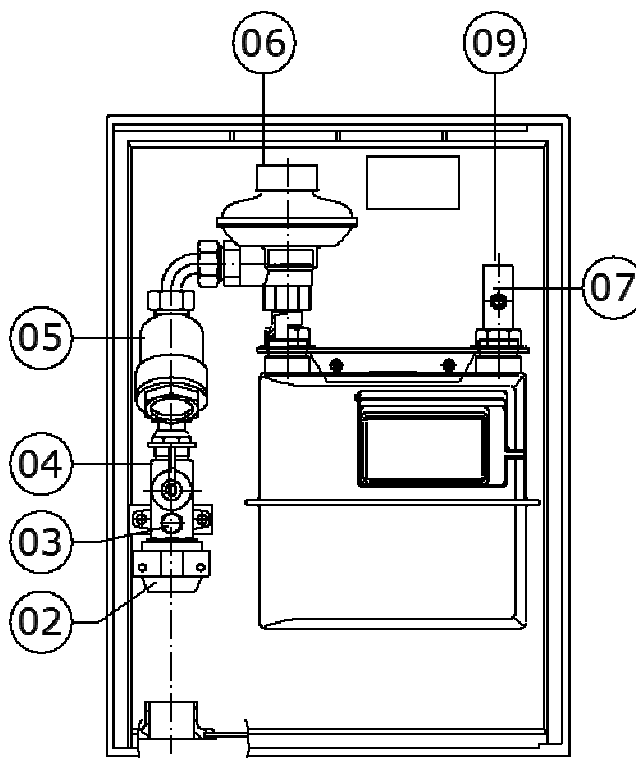
ARMARIOS DE REGULACIÓN MPA PARA GAS NATURAL

Índice

ARMARIO DE REGULACION MPA A6.....	3
ARMARIO DE REGULACION MPA A6 máx/min	4
ARMARIO DE REGULACION MPA A6 máx/min sin filtro.....	5
ARMARIO DE REGULACION MPA A10 B	6
ARMARIO DE REGULACION MPA A10 B máx/min.....	7
ARMARIO DE REGULACION MPA A10 U IP.....	8
ARMARIO DE REGULACION MPA A25 MM IP	9
ARMARIO DE REGULACION MPA A25 MM IP max/min.....	10
ARMARIO DE REGULACION MPA A40 MM IP	11
ARMARIO DE REGULACION MPA A40 MM IP max. min.....	12
ARMARIO DE REGULACION MPA A65 MM IP	13
ARMARIO DE REGULACION MPA A65 MM IP max/min.....	14
ARMARIO DE REGULACION MPA A65 MP	15
ARMARIO DE REGULACION MPA A100.....	16
ARMARIO DE REGULACION MPA A100 MM IP	17
ARMARIO DE REGULACION MPA A100 MP	18
ARMARIO DE REGULACION MPA A250 MP IP max/min	19
CONJUNTO DE REGULACION MPA A250.....	20

ARMARIO DE REGULACION MPA A6
SEGÚN UNE 60410

MODELO	: MPA A6 M PE20 ó PE32 (21,RA) R 1"
CAUDAL	: Hasta 6 m ³ /h
P. entrada	: 50 - 400 mbar
P. Salida	: P. regulada 21 mbar, VIS mín. 10-15 mbar rearme automático

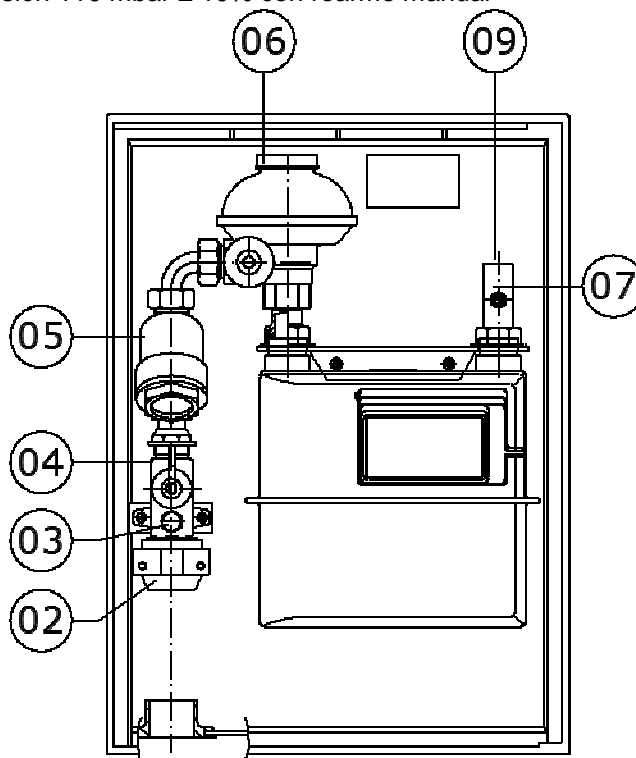


- | | |
|----|--|
| 01 | Armario con mirilla 485 alto x 350 ancho x 195 prof. aprox. mm. ext., en poliéster fibra de vidrio, cierre triangular. Sin contador. |
| 02 | Entrada PE32; L1 soldar CU 25x28; F1 soldar AC 1" |
| 03 | Toma de presión zona media presión (Peterson) |
| 04 | Llave de entrada PN-5 DN-15 |
| 05 | Filtro PN-6 DN-15 |
| 06 | Regulador de abonado modelo NG-6, P. regulada 21 mbar con VIS mín. (10-15 mbar), rearme automático |
| 07 | Toma de presión zona baja presión (Débil calibre) |
| 09 | Salida CU20 |

Manguitos pasatubos de entrada y salida

ARMARIO DE REGULACION MPA A6 máx/min

MODELO	: MPA A6 M PE32 (21,NO,110,RA) CU20
CAUDAL	: Hasta 6 m ³ /h
P. entrada	: 50 - 400 mbar
P. Salida	: P. regulada 21 mbar; VIS mín. 10-15 mbar rearme automático; VIS de máxima presión 110 mbar \pm 10% con rearme manual

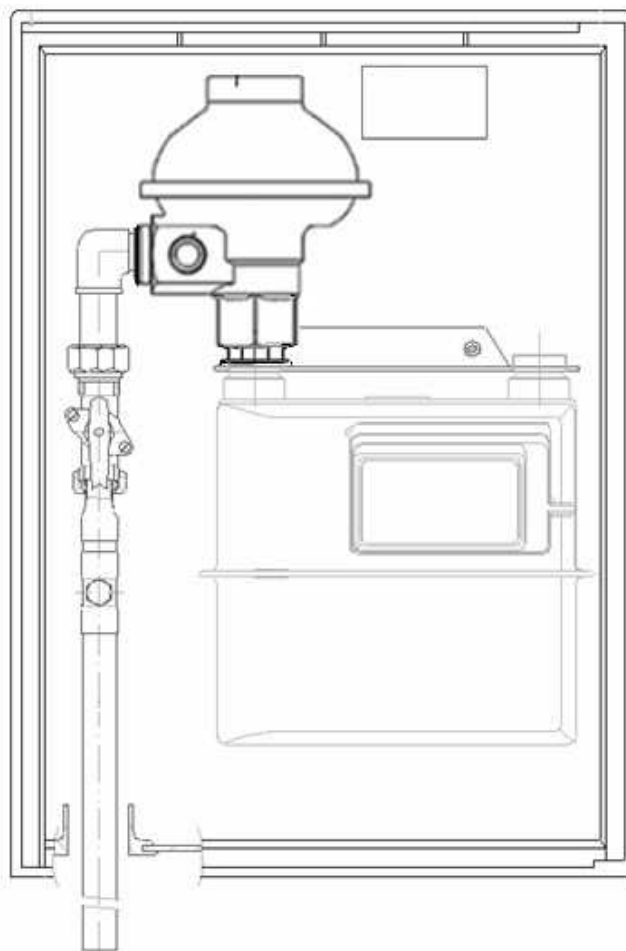


01	Armario con mirilla 485 alto x 350 ancho x 195 prof. aprox. mm. ext., aprox. en poliéster fibra de vidrio, cierre triangular. Sin contador.
02	Entrada PE32; L1 soldar CU 25x28; F1 soldar AC 1"
03	Toma de presión zona media presión (Peterson)
04	Llave de entrada PN-5 DN-15
05	Filtro PN-6 DN-15
06	Regulador de abonado modelo NG-6, P. regulada 21 mbar; con VIS mín. (10-15 mbar), rearme automático; VIS de máxima presión 110 mbar \pm 10% con rearme manual
07	Toma de presión zona baja presión (Débil calibre)
09	Salida CU20

Manguitos pasatubos de entrada y salida

ARMARIO DE REGULACION MPA A6 máx/min sin filtro

MODELO	: MPA A6 M sin filtro CU20 (21,NO,110,RA)
CAUDAL	: Hasta 6 m ³ /h
P. entrada	: 50 - 400 mbar
P. Salida	: P. regulada 21 mbar; VIS mín. 10-15 mbar rearme automático; VIS de máxima presión 110 mbar \pm 10% con rearme manual

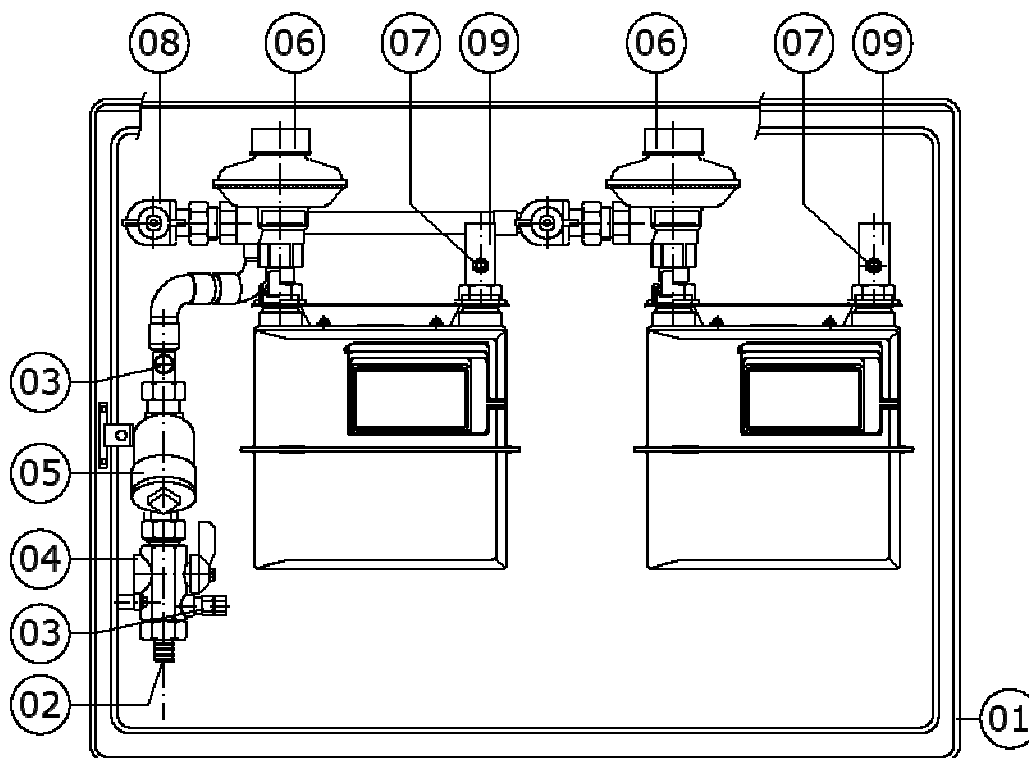


- | | |
|----|---|
| 01 | Armario con mirilla 485 alto x 350 ancho x 195 prof. aprox. mm. ext., en poliéster fibra de vidrio, cierre triangular. Sin contador. |
| 02 | Entrada CU20 |
| 03 | Toma de presión zona media presión (Peterson) |
| 04 | Llave de entrada PN-5 DN-15 |
| 05 | Sin filtro |
| 06 | Regulador de abonado modelo NG-6, P. regulada 21 mbar; con VIS min. (10-15 mbar), rearme automático; VIS de máxima presión 110 mbar \pm 10% con rearme manual |
| 07 | |
| 09 | Salida contador |

Manguitos pasatubos de entrada y salida

ARMARIO DE REGULACION MPA A10 B
SEGÚN UNE 60410

MODELO	: MPA A10 B PE32 (21,RA) R 1"
CAUDAL	: Hasta 10 m ³ /h g.n.
P. entrada	: 50 - 400 mbar
P. Salida	: P. regulada 21 mbar, VIS mín. 10-15 mbar rearme automático

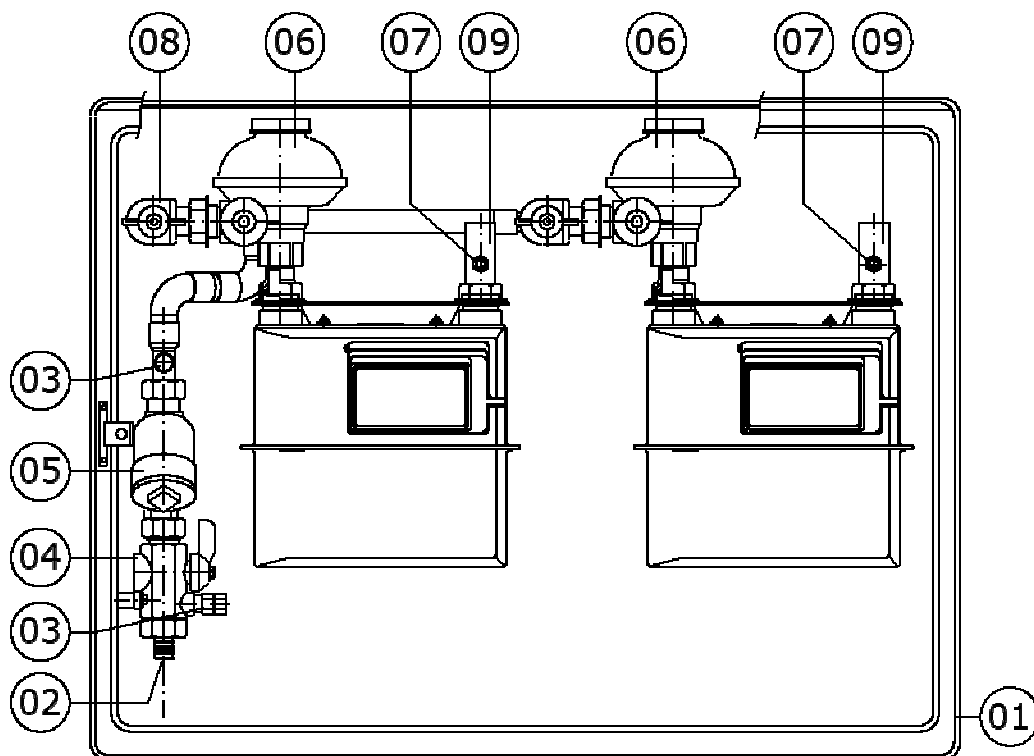


01	Armario con mirillas 524 alto x 695 ancho x 232 prof. aprox. mm. ext., en poliéster fibra de vidrio, cierre triangular. Sin contadores.
02	Entrada PE32; L1 soldar CU 25x28; F1 soldar AC 1"
03	Toma de presión zona media presión (Peterson)
04	Llave de entrada PN-5 DN-15
05	Filtro PN-6 DN-15
06	Regulador de abonado modelo NG-6, P. regulada 21 mbar con VIS mín. (10-15 mbar), rearme automático
07	Toma de presión zona baja presión (Débil calibre)
08	Llave de salida PN-5 DN-20
09	Salida CU20

Manguitos pasatubos de entrada y salida

ARMARIO DE REGULACION MPA A10 B máx/min

MODELO	: MPA A10 B PE32 (21,NO,110,RA) R 1"
CAUDAL	: Hasta 10 m ³ /h g.n.
P. entrada	: 150 - 400 mbar
P. Salida	: P. regulada 21 mbar; VIS mín. 10-15 mbar rearme automático; VIS de máxima presión 110 mbar \pm 10% con rearme manual



- | | |
|----|---|
| 01 | Armario con mirillas 524 alto x 695 ancho x 232 prof. aprox. mm. ext., en poliéster fibra de vidrio, cierre triangular. Sin contadores. |
| 02 | Entrada PE32; L1 soldar CU 25x28; F1 soldar AC 1" |
| 03 | Toma de presión zona media presión (Peterson) |
| 04 | Llave de entrada PN-5 DN-15 |
| 05 | Filtro PN-6 DN-15 |
| 06 | Regulador de abonado modelo NG-6, P. regulada 21 mbar con VIS mín. (10-15 mbar), rearme automático |
| 07 | Toma de presión zona baja presión (Débil calibre) |
| 08 | Llave de salida PN-5 DN-20 |
| 09 | Salida CU20 |

Manguitos pasatubos de entrada y salida

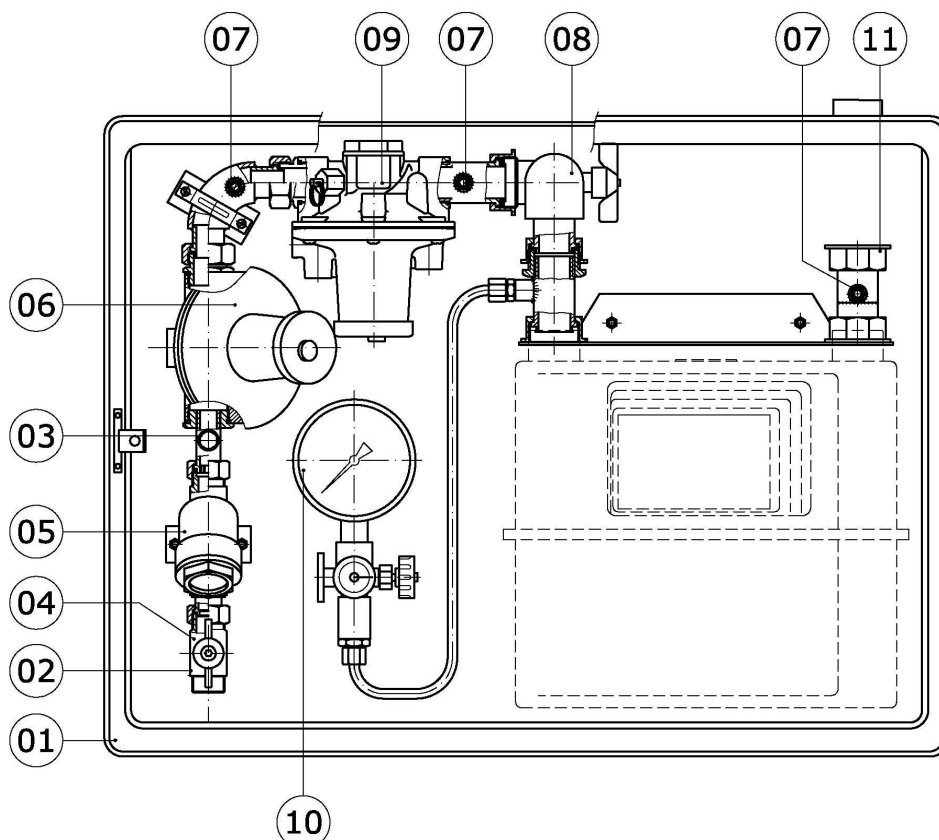
ARMARIO DE REGULACION MPA A10 U IP

MODELO : MPA A10 U IP RM $\frac{3}{4}$ " (21, RM) R 1 $\frac{1}{4}$ "

CAUDAL : Hasta 10 m³/h g.n.

P. entrada : 50 - 400 mbar

P. Salida : P. regulada 21 mbar, VIS mín. 13 mbar

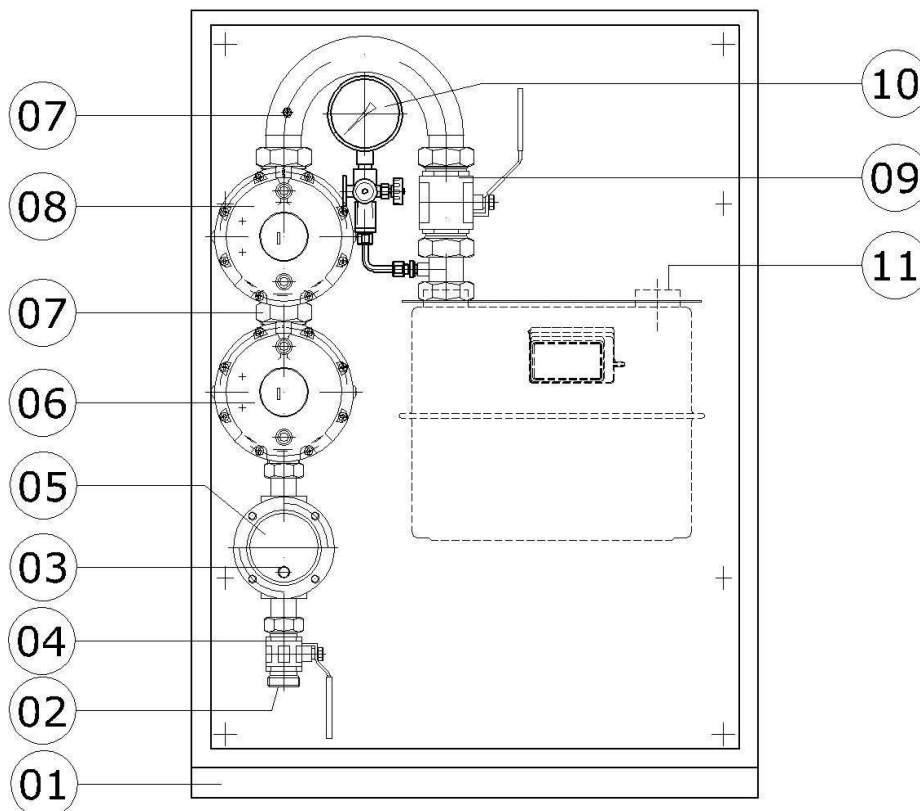


- | | |
|----|--|
| 01 | Armario con mirilla 524 alto x 695 ancho x 232 prof. aprox. mm. ext., en poliéster fibra de vidrio, cierre triangular. Sin Contador. |
| 02 | Racor h. $\frac{3}{4}$ " |
| 03 | Toma de presión zona media presión (Peterson) |
| 04 | Llave de entrada PN-5 DN-15 |
| 05 | Filtro PN-6 DN-15 |
| 06 | Regulador JEAVONS, modelo J-48 1"
Otras presiones, bajo demanda. |
| 07 | Toma de presión zona baja presión (Débil calibre) |
| 08 | Llave de contador PN-5 DN-25 |
| 09 | Válvula de mínima JEAVONS modelo J-120 1" rearme manual, p. actuación ≤ 15 mbar. |
| 10 | Manómetro de contrastación KFM $\varnothing=100$ Cl.1,6 0-100 mbar
válvula de tres vías con brida para manómetro patrón |
| 11 | Salida Racor 1" |

Manguitos pasatubos de entrada y salida

ARMARIO DE REGULACION MPA A25 MM IP
Para contador Elster G16

MODELO	: MPA A25 MM IP 1 1/4" (21, RM) 2"
CAUDAL	: Hasta 25 m ³ /h
P. entrada	: 50 - 400 mbar
P. Salida	: P. regulada 21 mbar, VIS mín.



01	Armario 1.065 alto x 750 ancho x 300 prof. aprox. mm. ext., en poliéster fibra de vidrio, cierre triangular. Sin Contador.
02	Entrada 1 1/4" macho
03	Toma de presión zona media presión (Peterson)
04	Llave de entrada PN-5 DN 1 1/4"
05	Filtro GFK25 PN-1 DN-1"
06	Regulador JEA VONS, modelo J-48 1 1/2", p. regulada 21 mbar. Otras presiones, bajo demanda.
07	Toma de presión zona baja presión (Débil calibre)
08	Válvula de mínima JEA VONS modelo J-120 1 1/2 " rearme manual, p. actuación ≤15 mbar.
09	Llave de salida PN-5 DN-32
10	Manómetro de contrastación KFM Ø=100 Cl.1,6 0-100 mbar válvula de tres vías con brida para manómetro patrón
11	Salida Racor 2" macho Manguitos pasatubos de entrada y salida

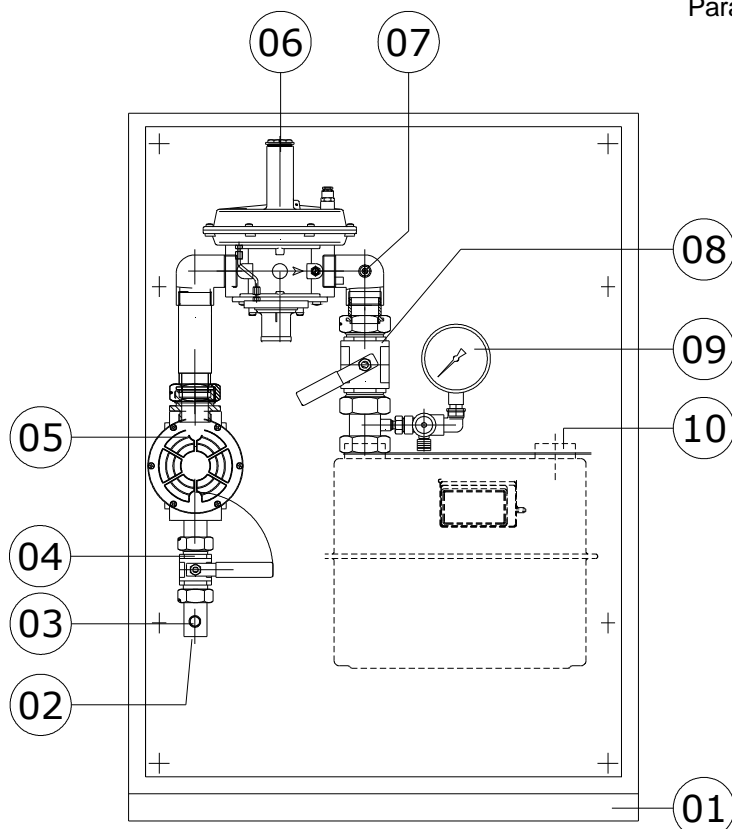
ARMARIO DE REGULACION MPA A25 MM IP max/min
Para contador Elster G16
MODELO : MPA A25 MM IP 1 1/4" (21,NO,70,RM) 2"

CAUDAL : Hasta 25 m³/h

P. entrada : 50 - 400 mbar

P. Salida : P. regulada 21 mbar., VAS no, VIS máx 70 mbar., VIS mín 12 mbar

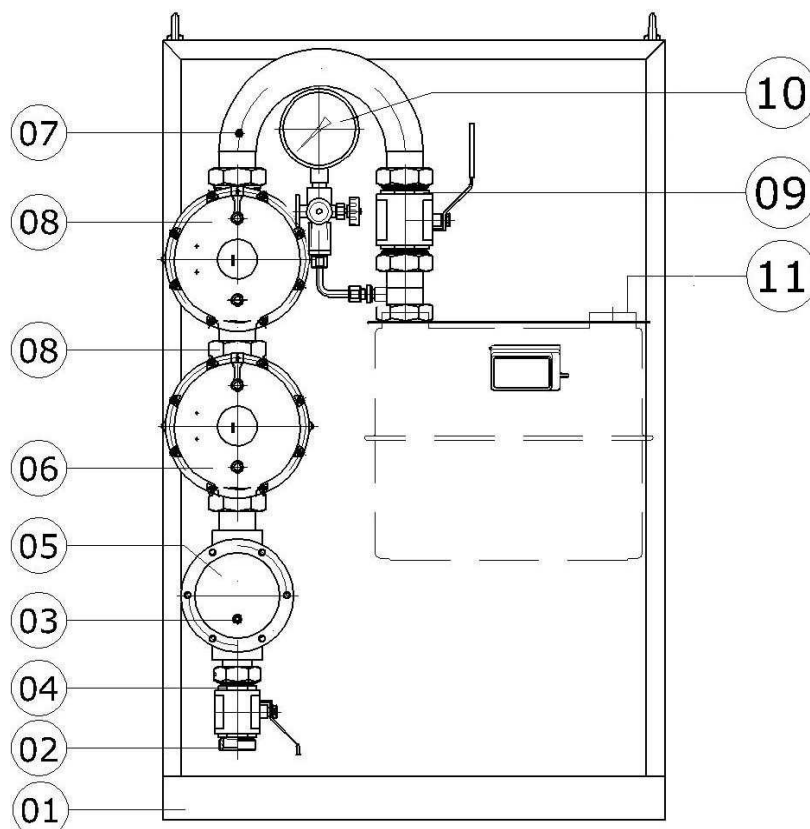
Para contador G16 (no incluido)



- | | |
|----|--|
| 01 | Armario 1.065 alto x 750 ancho x 300 prof. aprox. mm. ext., en poliéster fibra de vidrio, cierre triangular. Sin Contador. |
| 02 | Entrada Racor Cobre Cu 1 1/4"-28 |
| 03 | Toma de presión zona media presión (Peterson) |
| 04 | Llave de entrada PN-5 DN 1 1/4" |
| 05 | Filtro 1" MOP6 |
| 06 | Regulador MADAS RG/2MBLZ 1-1/2" VISmin/max p. regulada 21 mbar. Otras presiones, bajo demanda. |
| 07 | Toma de presión zona baja presión (Débil calibre) |
| 08 | Válvula de máxima 1 1/2 " rearme manual, p. actuación ≤15 mbar. |
| 09 | Manómetro de contrastación KFM Ø=100 Cl.1,6 0-100 mbar válvula de tres vías para manómetro patrón |
| 10 | Salida 2" macho |
| | Manguitos pasatubos de entrada y salida |

ARMARIO DE REGULACION MPA A40 MM IP
Para contador Elster G25

MODELO	: MPA A40 MM IP 2" (21,RM) 2 ½ "
CAUDAL	: Hasta 50 m ³ /h
P. entrada	: 50 - 400 mbar
P. Salida	: P. regulada 21 mbar, VIS mín.



01	Armario en plancha de acero galvanizada e = 1,5 y pintada al horno, con rejilla de ventilación, cierre triangular. Sin Contador. Dimensiones 1250 alto x 810 ancho x 360 prof. aprox. mm. ext.
02	Entrada 2" macho
03	Toma de presión zona media presión (Peterson)
04	Llave de entrada PN-5 DN 2"
05	Filtro GFK40 R10 PN-1 DN-1 1/2"
06	Regulador JEA VONS, modelo J-48 2", P. regulada 21 mbar. Otras presiones, bajo demanda.
07	Toma de presión zona baja presión (Débil calibre)
08	Válvula de mínima JEA VONS modelo J-120 2" rearme manual, p. actuación ≤15 mbar.
09	Llave de salida PN-5 DN 2 ½"
10	Manómetro de contrastación KFM Ø=100 Cl.1,6 0-100 mbar válvula de tres vías con brida para manómetro patrón
11	Salida Racor 2 ½ " macho Manguitos pasatubos de entrada y salida

ARMARIO DE REGULACION MPA A40 MM IP max. min.

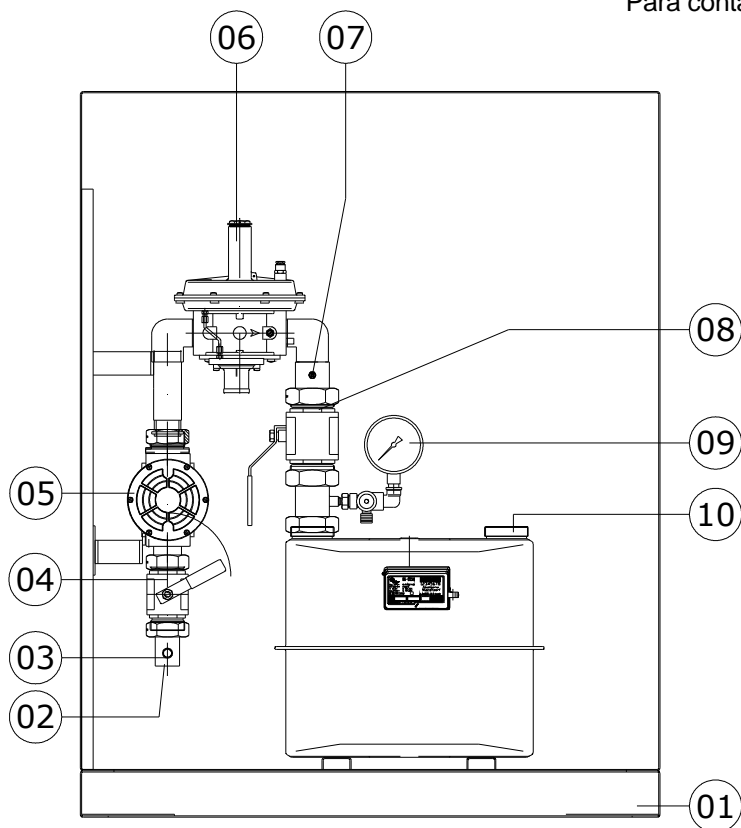
MODELO : MPA A40 MM IP 1 1/4" (21,NO,70,RM) 2"

CAUDAL : Hasta 40 m³/h

P. entrada : 50 - 400 mbar

P. Salida : P. regulada 21 mbar., VAS no, VIS máx 70 mbar., VIS mín 12 mbar

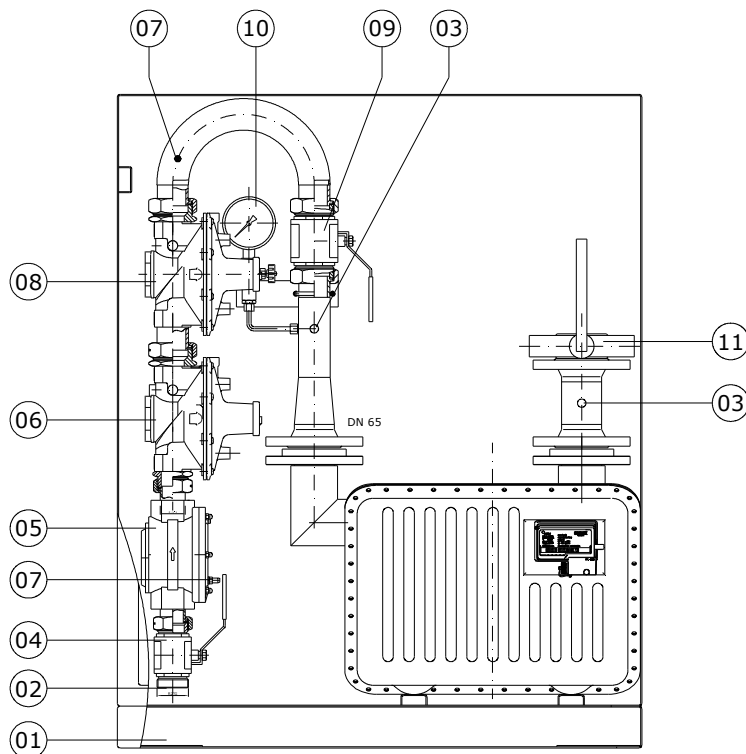
Para contador G25 (no incluido)



- | | |
|----|--|
| 01 | Armario 1250 alto x 1000 ancho x 500 prof. aprox. mm. ext., Metálico. Sin Contador. |
| 02 | Entrada Racor Cobre Cu 2"-42 c/toma 1/4" |
| 03 | Toma de presión zona media presión (Peterson) |
| 04 | Llave de entrada PN-5 2" |
| 05 | Filtro 1 1/2" MOP6 |
| 06 | Regulador MADAS RG/2MBLZ 1 1/2" VISmin/max p.regulada 21mbar. Otras presiones, bajo demanda. |
| 07 | Toma de presión zona baja presión (Débil calibre) |
| 08 | Llave de salida PN-5 2 1/2" |
| 09 | Manómetro de contrastación KFM Ø=100 Cl.1,6 0-100 mbar válvula de tres vías |
| 10 | Salida 2 1/2" macho (contador) |

ARMARIO DE REGULACION MPA A65 MM IP
Para contador Elster G40

MODELO	: MPA A65 MM IP 2" (21,RM) 2 ½ "
CAUDAL	: Hasta 65 m ³ /h
P. entrada	: 50 - 400 mbar.
P. Salida	: P. regulada 21 mbar., VAS no, VIS máx 70 mbar., VIS mín 12 mbar

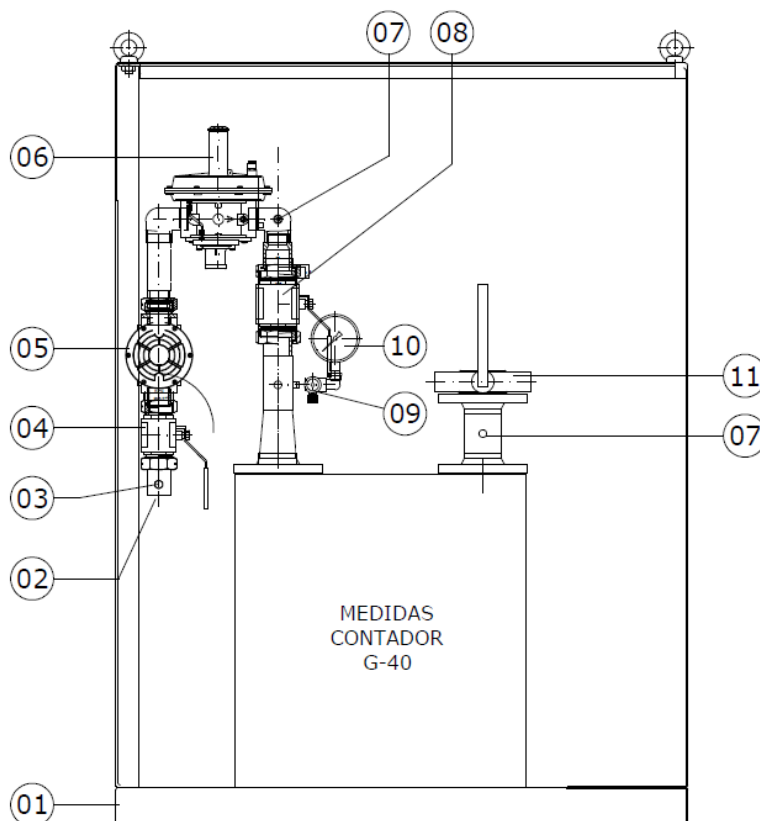


01	Armario en plancha de acero galvanizada e = 1,5, cierre triangular. Sin Contador. Dimensiones 1.250 alto (1600) x 1.000 (1200) ancho x 500 prof. aprox. mm. ext.
02	Entrada 2" macho
03	Toma de presión zona media presión (Peterson)
04	Llave de entrada PN-5 DN 2"
05	Filtro GFK40 R10 PN-1 DN-1 1/2"
06	Regulador JEAUVONS, modelo J-48 2", P. regulada 21 mbar. Otras presiones, bajo demanda.
07	Toma de presión zona baja presión (Débil calibre)
08	Válvula de mínima JEAUVONS modelo J-120 2" rearme manual, p. actuación ≤15 mbar.
09	Llave de salida PN-5 DN 2 ½"
10	Manómetro de contrastación KFM Ø=100 Cl.1,6 0-100 mbar válvula de tres vías con brida para manómetro patrón
11	Salida válvula de mariposa DN65 Manguitos pasatubos de entrada y salida

ARMARIO DE REGULACION MPA A65 MM IP max/min
Para contador Elster G40
MODELO : MPA A65 MM IP 2" (21,45,70,RM) DN65

CAUDAL : Hasta 65 m³/h

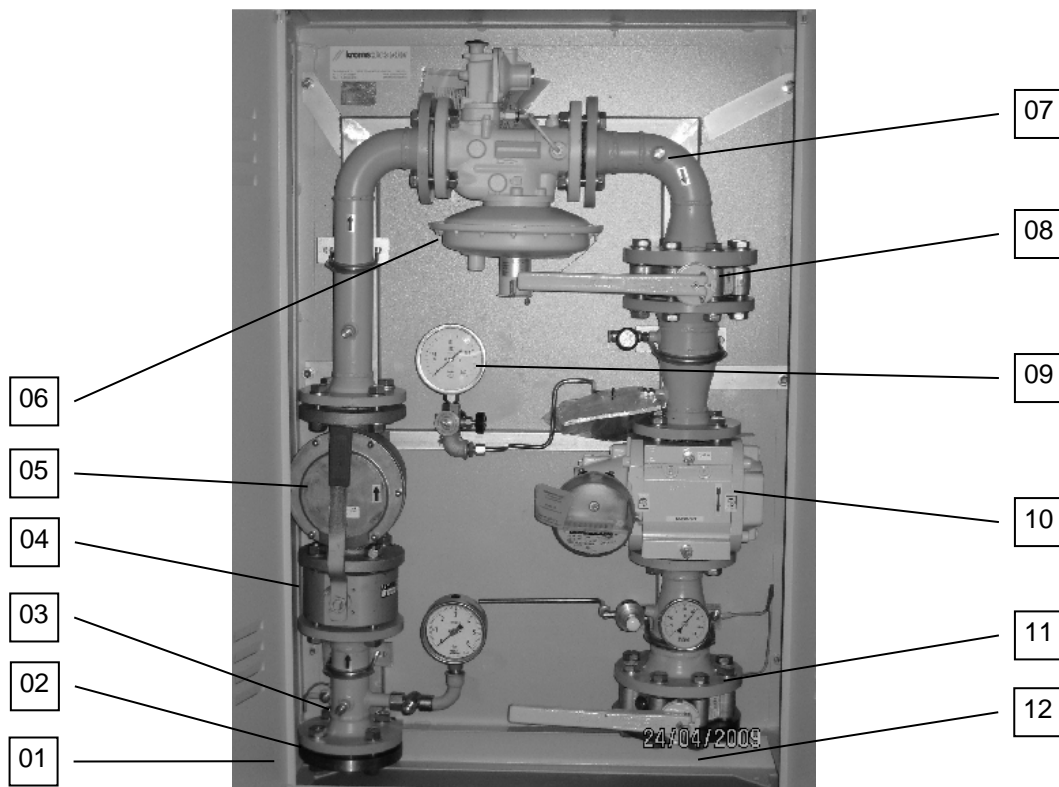
P. entrada : 50 - 400 mbar.

P. Salida : P. regulada 21 mbar, VIS mín.


- | | |
|----|--|
| 01 | Armario metálico, cierre triangular. Sin Contador.
Dimensiones 1.600 alto x 1.200 ancho x 500 prof. aprox. mm. ext. |
| 02 | Entrada Cu 2" – 42 con toma Peterson |
| 03 | Toma de presión zona media presión (Peterson) |
| 04 | Llave de entrada PN-5 DN 2" |
| 05 | Filtro PN-6 DN-1 1/2" |
| 06 | Regulador MADAS RG/2MBLZ 2" VISmin/max;
Otras presiones, bajo demanda. |
| 07 | Toma de presión zona baja presión (Débil calibre) |
| 09 | Llave de salida PN-5 DN 2 1/2" |
| 10 | Manómetro de contrastación KFM Ø=100 Cl.1,6 0-100 mbar
válvula de tres vías con brida para manómetro patrón |
| 11 | Salida válvula de mariposa DN65 |

ARMARIO DE REGULACION MPA A65 MP
Para contador Elster G40

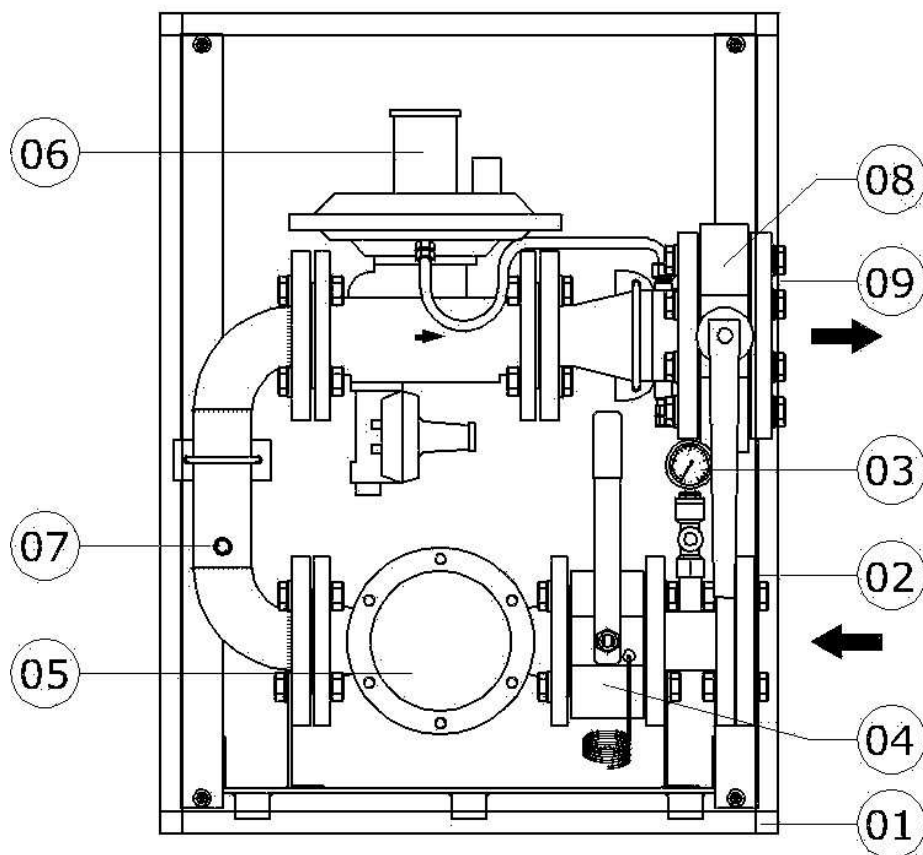
MODELO	: MPA A65 MP DN50 (21,RM) DN80
CAUDAL	: Hasta 65 m ³ /h
P. entrada	: 50 - 400 mbar
P. Salida	: P. regulada 21 mbar, VIS máx. / mín.



01	Armario 1250 alto x 810 ancho x 360 prof. aprox. mm. ext., en acero, cierre triangular.
02	Entrada DN50
03	Toma de presión zona media presión (Peterson)
04	Llave de entrada válvula de bola. ALFA DN50 2" PN16
05	Filtro GFK 50F60-3 PN-6 DN-50
06	Regulador ELSTER mod. MR-50SF1 con VIS máx. y mín. Otras presiones, bajo demanda.
07	Toma de presión a la salida y en el filtro (Peterson)
08	Llave de contador válvula mariposa DN80 PN16
09	Manómetro de contrastación KFM Ø=100 Cl.1,6 0-100 mbar válvula de tres vías con brida para manómetro patrón
10	Contador de pistones RVG G40 DN50 PN16
11	Llave de salida válvula mariposa DN80 PN16
12	Salida DN80

ARMARIO DE REGULACION MPA A100

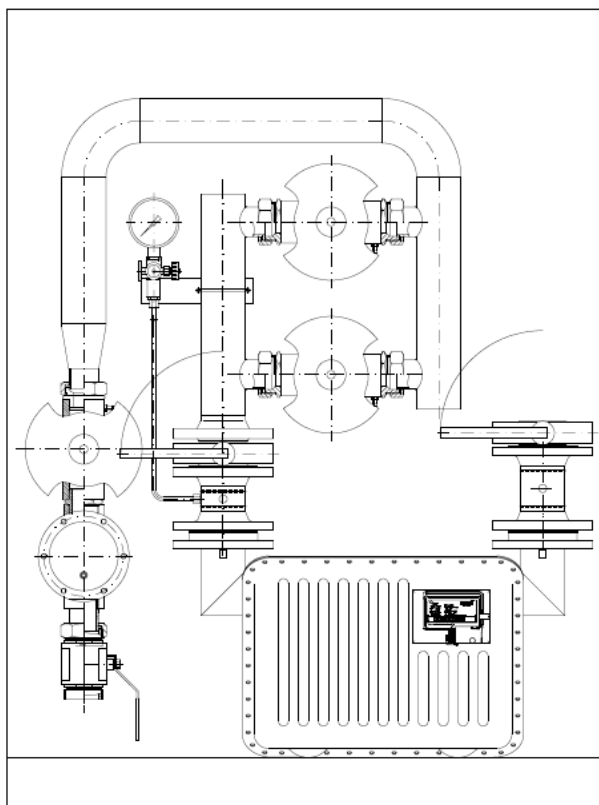
MODELO	: MPA A100 DN50 (21,RM) DN80
CAUDAL	: Hasta 100 m ³ /h
P. entrada	: 50 - 400 mbar
P. Salida	: P. regulada 21 mbar hasta 300 mbar, VIS. máx.



- | | |
|----|--|
| 01 | Armario 800 alto x 600 ancho x 300 prof. aprox. mm. ext., en poliéster fibra de vidrio, cierre triangular. |
| 02 | Entrada DN50 |
| 03 | Manómetro de entrada Ø=50 cl.1,6 0-6bar |
| 04 | Llave de entrada válvula de bola. ALFA DN50 PN16 |
| 05 | Filtro GFK50F60 PN6 DN50 |
| 06 | Regulador ELSTER mod. MR-50SF1 con VIS. máx. y mín. Otras presiones, bajo demanda. |
| 07 | Toma de presión zona baja presión (Débil calibre) |
| 08 | Llave de salida válvula mariposa DN80 PN16 |
| 09 | Salida DN80 |

ARMARIO DE REGULACION MPA A100 MM IP
Para contador Elster G65

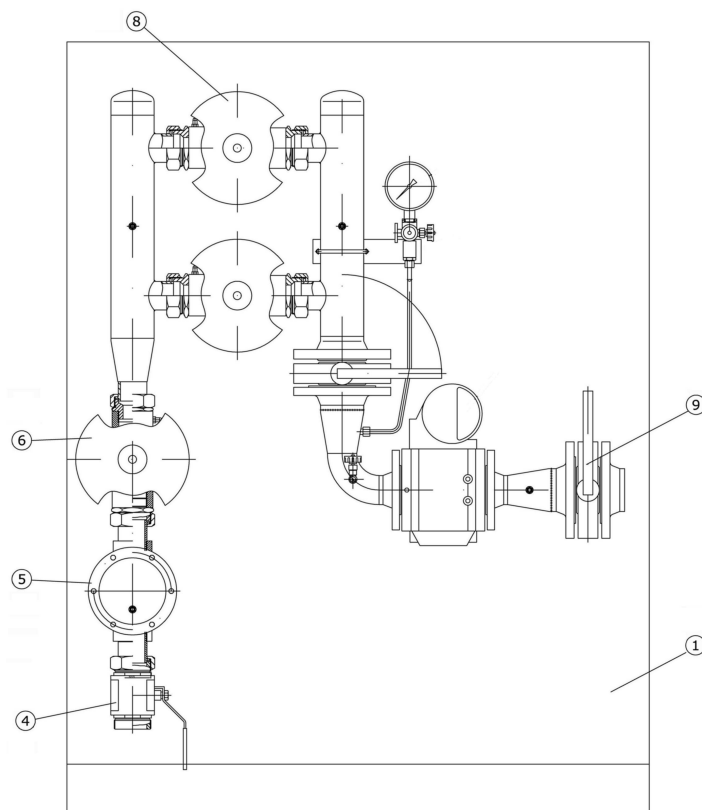
MODELO	: MPA A100 MM IP 2" (21,RM) DN80
CAUDAL	: Hasta 100 m ³ /h
P. entrada	: 50 - 400 mbar.
P. Salida	: P. regulada 21 mbar, VIS mín.



01	Armario en plancha de acero galvanizada e = 1,5 con rejilla de ventilación, cierre triangular. Sin Contador. Dimensiones 1.600 alto x 1.200 ancho x 500 prof. aprox. mm. ext.
02	Entrada 2"
03	Toma de presión zona media presión (Peterson)
04	Llave de entrada PN-5 DN 2"
05	Filtro GFK50 R10 PN-1 DN-1 1/2"
06	Regulador JEA VONS, modelo J-48 2", P. regulada 21 mbar.
07	Toma de presión zona baja presión (Débil calibre)
08	2x Válvula de mínima JEA VONS modelo J-120 2" rearme manual, p. actuación ≤15 mbar.
09	Llave de salida DN80
10	Manómetro de contrastación KFM Ø=100 Cl.1,6 0-100 mbar válvula de tres vías con brida para manómetro patrón
11	Salida DN80 Manguitos pasatubos de entrada y salida

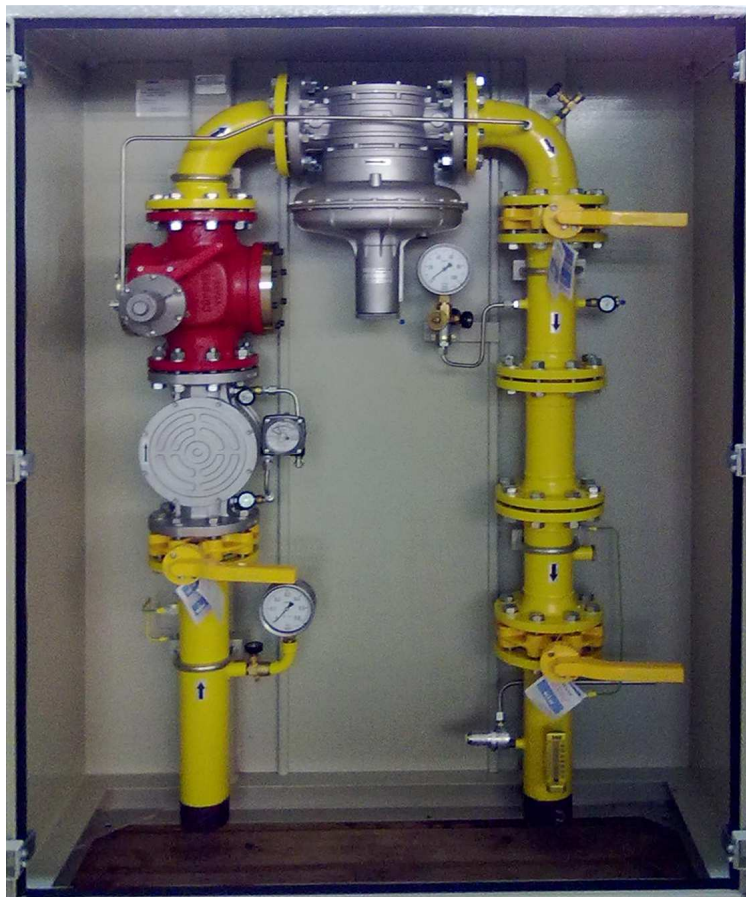
ARMARIO DE REGULACION MPA A100 MP
Para contador de pistones G65 doble totalizador

MODELO	: MPA A100 DN50 (21,RM) DN80
CAUDAL	: Hasta 100 m ³ /h
P. entrada	: 50 - 400 mbar.
P. Salida	: P. regulada 21 mbar, VIS mín.



01	Armario en plancha de acero galvanizada e = 1,5 con rejilla de ventilación, cierre triangular. Sin Contador. Dimensiones 1.600 alto x 1.200 ancho x 500 prof. aprox. mm. ext.
02	Entrada 2"
03	Toma de presión zona media presión (Peterson)
04	Llave de entrada PN-5 DN 2"
05	Filtro GFK50 R10 PN-1 DN-1 1/2"
06	Regulador JEA VONS, modelo J-48 2", P. regulada 21 mbar.
07	Toma de presión zona baja presión (Débil calibre)
08	2x Válvula de mínima JEA VONS modelo J-120 2" rearme manual, p. actuación ≤15 mbar.
09	Llave de salida DN80
10	Manómetro de contrastación KFM Ø=100 Cl.1,6 0-100 mbar válvula de tres vías con brida para manómetro patrón
11	Salida DN80 Manguitos pasatubos de entrada y salida

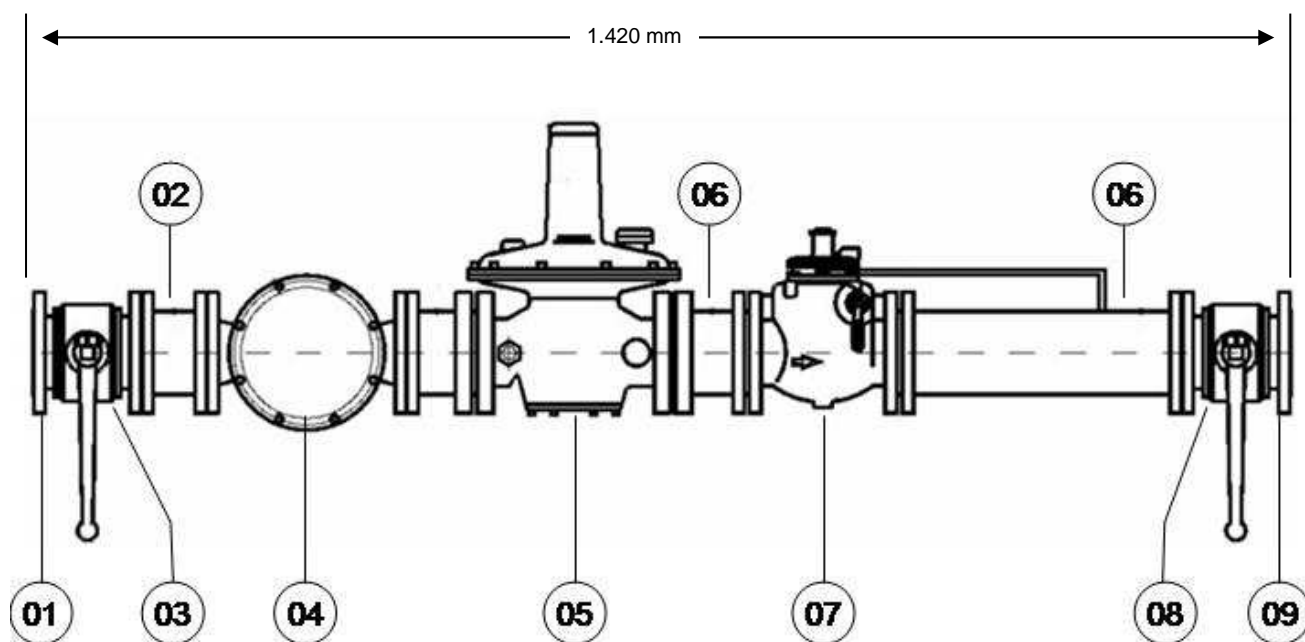
MODELO	ARMARIO DE REGULACION MPA A250 MP IP max/min
Código:	178029 AR MPA A250 MP 1L DN80 (21,45,70,12) DN80
CAUDAL	Hasta 250 m³/h
P. entrada	50 - 400 mbar
P. Salida	P. regulada 21 mbar, VIS máx., VIS mín.



02	Entrada 3"
03	Toma de presión zona media presión (Peterson)
04	Llave de entrada mariposa DN 3"
05	Filtro ALUMINIO PN6 DN 3"
06	Regulador Madas 3", P. regulada 21 mbar. VIS max/min Coprim Alfablock 3" Otras presiones, bajo demanda.
07	Toma de presión zona baja presión (Débil calibre)
08	VIS max/min Coprim Alfablock 3"
09	Llave de salida mariposa DN 3"
10	Manómetro de contrastación KFM Ø=100 Cl.1,6 0-100 mbar válvula de tres vías con brida para manómetro patrón
11	Salida 3"

CONJUNTO DE REGULACION MPA A250

MODELO	: CR MPA A250 3" (21,RM) 3 "	cod. 173871
CAUDAL	: Hasta 250 m ³ /h	
P. entrada	: 50 - 400 mbar	
P. Salida	: P. regulada 21 mbar, VIS mín.	



01	Entrada 3" brida
02	Toma de presión zona media presión (Peterson)
03	Llave de entrada PN-5 DN 3"
04	Filtro GFK80F10 PN-1 DN-80
05	Regulador JEAVONS, modelo J-48 DN80, P. regulada 21 mbar. Otras presiones, bajo demanda.
06	Toma de presión zona baja presión (Débil calibre)
07	Válvula de mínima JEAVONS modelo J-120 DN80 rearme manual, p. actuación ≤15 mbar
08	Llave de salida PN-5 DN 3"
09	Salida 3" brida